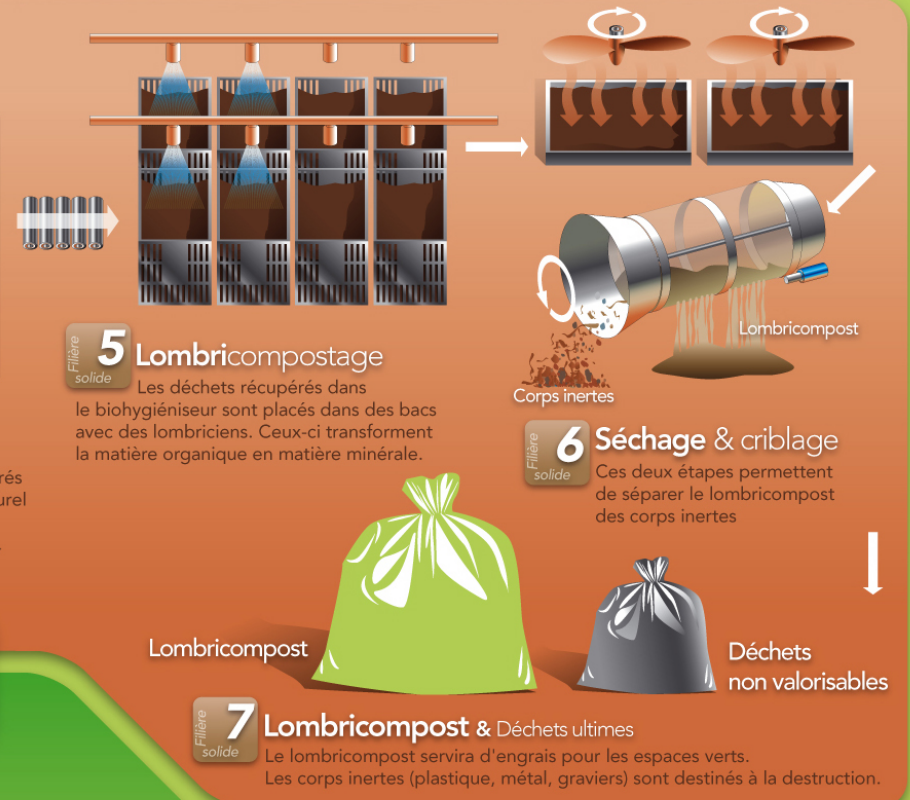


Les égouts : chaque jour, les eaux usées sont dirigées vers le poste tampon en entrée de la lombristation.

Séparation des solides & liquides



Filière de traitement des déchets solides



- 1 Couche où travaillent les lombriciens
- 2 Plaquettes de bois
- 3 Galets
- 4 Eau épurée



Filière de traitement des déchets liquides